



Ferrements pour verre

2018 - 2019

HAGER 

1 Ferrements pour portes pivotantes



2 Ferrements pour portes coulissantes



3 Ferrements pour douches



**Charnières pour portes va-et-vient**

Laiton nickelé mat

pour verre de 8-12 mm / jusqu' à une largeur de vantail de 915 mm et poids de 60 kg / blocage à 90° et fermeture hydraulique de 70° à 0° dans les 2 sens

Désignation	No. d'article	H	I	CHF
Charnières pour portes va-et-vient	23.1491 G	118.5	90	Pr 495.00

**Charnières pour portes va-et-vient**

Laiton nickelé mat

pour verre de 8-12 mm / jusqu' à une largeur de vantail de 915 mm et poids de 60 kg / blocage à 90° et fermeture hydraulique de 70° à 0° dans les 2 sens

Désignation	No. d'article	H	R _L	I	R _R	CHF
Charnières pour portes va-et-vient	23.1491 W	60	50	90	90	Pr 350.00

**Charnières pour portes va-et-vient**

Acier inox satiné

pour verre de 8-12 mm / jusqu' à une largeur de vantail de 1200 mm et poids de 100 kg / blocage à 90° et fermeture hydraulique de 75° à 0° dans les 2 sens

Désignation	No. d'article	H	I	CHF
Charnières pour portes va-et-vient	73.1492 G	227	100	Pr 1050.00

**Charnières pour portes va-et-vient**

Acier inox satiné

pour verre de 8-12 mm / jusqu' à une largeur de vantail de 1200 mm et poids de 100 kg / blocage à 90° et fermeture hydraulique de 75° à 0° dans les 2 sens

Désignation	No. d'article	H	R _L	I	R _R	CHF
Charnières pour portes va-et-vient	73.1492 W	148	70	100	100	Pr 700.00

**Paumelles pour portes en verre**

Acier inox satiné (73.) / Aluminium inox finish (51.)

prof. battue 24 mm / pour verre de 8-10 mm / jusqu' à une largeur de vantail de 865 mm et poids de 45 kg

Désignation	No. d'article	H	I	H	Ø	CHF
Paumelles pour portes en verre	73.1450	133	44	34/8	10	Pr 110.00
Paumelles pour portes en verre	51.1450	133	44	34/8	10	Pr 85.00

Paumelles pour portes en verre

Acier inox satiné (73.) / Aluminium inox finish (51.)

prof. battue 24 mm / pour verre de 8-10 mm / jusqu' à une largeur de ventail de 1000 mm et poids de 55 kg

Désignation	No. d'article	H	I	H	Ø	CHF
Paumelles pour portes en verre	73.1453	87	86	34/8	8	Pr 110.00
Paumelles pour portes en verre	51.1453	87	86	34/8	8	Pr 85.00

Paumelles pour portes en verre

Acier inox satiné (73.) / Aluminium inox finish (51.)

prof. battue 24 mm / pour verre de 8-10 mm / jusqu' à une largeur de ventail de 865 mm et poids de 45 kg

Désignation	No. d'article	H	I	H	Ø	CHF
Paumelles pour portes en verre	73.1455	132	44	34/8	10	Pr 110.00
Paumelles pour portes en verre	51.1455	132	44	34/8	10	Pr 85.00

Paumelles pour portes en verre

Acier inox satiné (73.) / Aluminium inox finish (51.)

prof. battue 24 mm / pour verre de 8-10 mm / jusqu' à une largeur de ventail de 1000 mm et poids de 55 kg

Désignation	No. d'article	H	I	H	Ø	CHF
Paumelles pour portes en verre	73.1457	87	86	34/8	8	Pr 110.00
Paumelles pour portes en verre	51.1457	87	86	34/8	8	Pr 85.00

Paumelles pour portes en verre

Acier inox satiné

pour verre de 8-10 mm / jusqu' à une largeur de ventail de 1000 mm et poids de 80 kg / utilisable à gauche et à droite

Désignation	No. d'article	H	I	≠	CHF
Paumelles pour portes en verre	73.1460	98	100	3	Pr 255.00

Partie de cadre en bois

nickelé

Désignation	No. d'article	CHF
Partie de cadre en bois	60.1453/1457 HF	pc 7.00

Partie de cadre en acier

nickelé

Désignation	No. d'article	CHF
Partie de cadre en acier	60.1453/1457 ST	pc 7.00

Partie de cadre en bois

nickelé

Désignation	No. d'article	CHF
Partie de cadre en bois	60.1450/1455 HF	pc 7.00



**Partie de cadre en acier**

nickelé

Désignation	No. d'article		CHF
Partie de cadre en acier	60.1450/1455 ST	pc	7.00

**Contre-boîtes**Acier inox satiné
pour portes à deux vantaux

Désignation	No. d'article	H	I	H	CHF
Contre-boîte	73.1600 GKP	175	66	21/8	125.00

**Serrure pour porte en verre**Acier inox satiné
prof. battue 24 mm avec verre de 8mm resp. prof. battue 26 mm avec verre de 10 mm / avec atténuation / certifié selon DIN 18251-1 classe 3

Désignation	No. d'article	H	I	H	∅	CHF
Serrure pour porte en verre	73.1600 UG	159	66	21/8	16/18	85.00
Serrure pour porte en verre	73.1600 BB	159	66	21/8	16/18	90.00
Serrure pour porte en verre	73.1600 RZ	159	66	21/8	16/18	95.00
Serrure pour porte en verre	73.1600 PZ	159	66	21/8	16/18	90.00
Serrure pour porte en verre	73.1600 WC DIN ls A	159	66	21/8	16/18	125.00
Serrure pour porte en verre	73.1600 WC DIN ls E	159	66	21/8	16/18	125.00
Serrure pour porte en verre	73.1600 WC DIN rs A	159	66	21/8	16/18	125.00
Serrure pour porte en verre	73.1600 WC DIN rs E	159	66	21/8	16/18	125.00

**Serrure pour porte en verre**Acier inox satiné
prof. battue 24 mm avec verre de 8mm resp. prof. battue 26 mm avec verre de 10 mm / avec atténuation / certifié selon DIN 18251-1 classe 3 / résistance à la corrosion selon EN 1670 classe 5

Désignation	No. d'article	H	I	H	∅	CHF
Serrure pour porte en verre	73.1605 UG	159	66	21/8	16/18	115.00
Serrure pour porte en verre	73.1605 BB	159	66	21/8	16/18	125.00
Serrure pour porte en verre	73.1605 PZ	159	66	21/8	16/18	120.00

**Contre-boîtes**Acier inox satiné
pour portes à deux vantaux

Désignation	No. d'article	H	I	H	CHF
Contre-boîte	73.1610 GKP	181	66	21/8	125.00

**Serrure pour porte en verre**Acier inox satiné
prof. battue 24 mm avec verre de 8mm resp. prof. battue 26 mm avec verre de 10 mm / avec atténuation / certifié selon DIN 18251-1 classe 3

Désignation	No. d'article	H	I	H	∅	CHF
Serrure pour porte en verre	73.1610 UG	165	66	21/8	16/18	85.00
Serrure pour porte en verre	73.1610 BB	165	66	21/8	16/18	90.00
Serrure pour porte en verre	73.1610 RZ	165	66	21/8	16/18	95.00
Serrure pour porte en verre	73.1610 PZ	165	66	21/8	16/18	90.00
Serrure pour porte en verre	73.1610 WC DIN ls A	165	66	21/8	16/18	125.00
Serrure pour porte en verre	73.1610 WC DIN ls E	165	66	21/8	16/18	125.00
Serrure pour porte en verre	73.1610 WC DIN rs A	165	66	21/8	16/18	125.00
Serrure pour porte en verre	73.1610 WC DIN rs E	165	66	21/8	16/18	125.00

Contre-boîtes

Acier inox satiné
pour portes à deux vantaux

Désignation	No. d'article	H	I	H	∅		CHF
Contre-boîte	73.1615 GK Din ls	105	180	21/8	57	16/18	pc 150.00
Contre-boîte	73.1615 GK Din rs	105	180	21/8	57	16/18	pc 150.00



Serrure pour porte en verre

Acier inox satiné
prof. battue 24 mm avec verre de 8mm resp. prof. battue 26 mm avec verre de 10 mm / certifié selon DIN 18251-1 classe 3

Désignation	No. d'article	H	I	H	∅		CHF
Serrure pour porte en verre	73.1615 UG DIN ls	105	180	21/8	57	16/18	pc 165.00
Serrure pour porte en verre	73.1615 UG DIN rs	105	180	21/8	57	16/18	pc 165.00
Serrure pour porte en verre	73.1615 BB72 DIN ls	105	180	21/8	57	16/18	pc 170.00
Serrure pour porte en verre	73.1615 BB72 DIN rs	105	180	21/8	57	16/18	pc 170.00
Serrure pour porte en verre	73.1615 RZ74 DIN ls	105	180	21/8	57	16/18	pc 185.00
Serrure pour porte en verre	73.1615 RZ74 DIN rs	105	180	21/8	57	16/18	pc 185.00
Serrure pour porte en verre	73.1615 PZ72 DIN ls	105	180	21/8	57	16/18	pc 170.00
Serrure pour porte en verre	73.1615 PZ72 DIN rs	105	180	21/8	57	16/18	pc 170.00
Serrure pour porte en verre	73.1615 WC72 DIN ls	105	180	21/8	57	16/18	pc 255.00
Serrure pour porte en verre	73.1615 WC72 DIN rs	105	180	21/8	57	16/18	pc 255.00



Loqueteau

Acier nickelé
réglable 3-9mm

Désignation	No. d'article	H _R	I _R	H	∅	≠	CHF
Loqueteau	43.450	32	15	33	12.5	2	pc 18.00



Arrêt à bille

Acier nickelé
réglable 3-10mm

Désignation	No. d'article	H _R	I _R	H	∅	≠	CHF
Arrêt à bille	43.451	32	15	23	12	2.5	pc 18.00



Verrou d'arrêt

Acier inox satiné
pour verre de 8-10 mm

Désignation	No. d'article	H	I		CHF
Verrou d'arrêt	73.485	50	60		pc 125.00



Cylindre avec bouton

Zinc nickelé mat
pour serrures avec perçage PZ

Désignation	No. d'article		CHF
Cylindre avec bouton	60.3200.43 17/25.8		pc 48.00
Cylindre avec bouton	60.3200.43 25.8/17		pc 48.00



**Set cuvettes à entailler**Laiton nickelé mat
pour portes en verre

Désignation	No. d'article	H	H	H	Ø		CHF
Set cuvettes à entailler	23.1330 A	60	3/8	8-12	50	Gt	49.00

**Set cuvettes à entailler**Laiton nickelé mat
pour portes en verre

Désignation	No. d'article	H	H	H	Ø		CHF
Set cuvettes à entailler	23.1330 B	60	3/20	8-12	50	Gt	44.50

**Set cuvettes à entailler**Laiton nickelé mat
pour portes en verre

Désignation	No. d'article	H	H	H	Ø		CHF
Set cuvettes à entailler	23.1330 C	60	3/3	8-12	50	Gt	52.50

**Set cuvettes à entailler**Laiton chromé poli
pour portes en verre

Désignation	No. d'article	H	H	H	Ø		CHF
Set cuvettes à entailler	26.1330 A	60	3/8	8-12	50	Gt	50.50

**Set cuvettes à entailler**Laiton chromé poli
pour portes en verre

Désignation	No. d'article	H	H	H	Ø		CHF
Set cuvettes à entailler	26.1330 B	60	3/20	8-12	50	Gt	45.50

**Set cuvettes à entailler**Laiton chromé poli
pour portes en verre

Désignation	No. d'article	H	H	H	Ø		CHF
Set cuvettes à entailler	26.1330 C	60	3/3	8-12	50	Gt	54.00

**Set cuvettes à entailler**Laiton chromé mat
pour portes en verre

Désignation	No. d'article	H	H	H	Ø		CHF
Set cuvettes à entailler	28.1330 A	60	3/8	8-12	50	Gt	53.00

**Set cuvettes à entailler**Laiton chromé mat
pour portes en verre

Désignation	No. d'article	H	H	H	Ø		CHF
Set cuvettes à entailler	28.1330 B	60	3/20	8-12	50	Gt	48.00

**Set cuvettes à entailler**Laiton chromé mat
pour portes en verre

Désignation	No. d'article	H	H	H	Ø		CHF
Set cuvettes à entailler	28.1330 C	60	3/3	8-12	50	Gt	57.00

Poignée cuvette

Acier inox satiné
pour portes en verre / auto-adhésif 3M



Désignation	No. d'article	H	I	H	CHF
Poignée cuvette	73.1310/50	65	65	10	pc 29.50
Poignée cuvette	73.1310/90	100	100	10	pc 52.00



Poignée cuvette

Acier inox satiné
pour portes en verre / auto-adhésif 3M



Désignation	No. d'article	H	I	H	CHF
Poignée cuvette	73.1311/42	52	52	9	pc 39.50



Poignées cuvette

Acier inox satiné
Epaisseur de verre: 8 - 10 mm / perçage 45 mm



Désignation	No. d'article	H	I	H	CHF
Poignées cuvette	73.1312/42	52	52	10	Pr 77.00



Poignées cuvette

Acier inox satiné
Epaisseur de verre: 10 - 12 mm / 2 perçages 12 mm



Désignation	No. d'article	H	I	H	CHF
Poignées cuvette	73.1313/35	75	75	6 54	Pr 64.50



Poignées cuvette

Acier inox satiné
Epaisseur de verre: 10 - 12 mm / 2 perçages 12 mm



Désignation	No. d'article	H	I	H	CHF
Poignées cuvette	73.1314	50	153	6 114	Pr 66.50



Poignées cuvette

Acier inox satiné
Epaisseur de verre: 8 - 10 mm / perçage 45 mm



Désignation	No. d'article	H	I	H	CHF
Poignées cuvette	73.1315/50	60	60	7	Pr 52.00



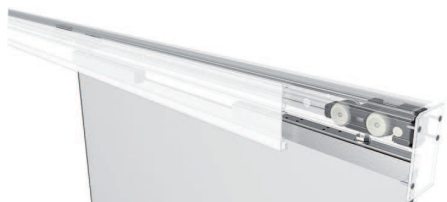


Garniture pour porte coulissante ALU 100 NEO PRO ET3 Verre

avec système de transmission automatique 24 V / vitesse jusqu'à max. 0.25m par s / poids max. 80 kg / hauteur de montage 84 ± 3mm / verre 8-10mm / sans rail de roulement et profile de cache



Désignation	No. d'article		CHF
Garniture pour porte coulissante ALU 100 NEO ET3	600.100G ET3		Gt2220.00



Garniture pour porte coulissante ALU 100 NEO PRO Verre

poids max. 100 kg / hauteur de montage 63 ± 3mm / verre 8-10mm / sans rail de roulement et profile de cache



Désignation	No. d'article		CHF
Garniture pour porte coulissante ALU 100 NEO PRO	600.100GLM	10/10	Gt 295.00
Jeu de profil de cache GLM	510.B272/1200mm Pr	10/10	Pr 98.00



Unité d'amortissement Sidestop

pour poids jusqu'à 100 kg / pour le freinage et la fermeture en douceur des portes coulissantes



Désignation	No. d'article		CHF
Unité d'amortissement unilatéral	650.100IP-2-1		pc 120.00
Unité d'amortissement bilatéral 810-985mm	650.100IP-2-2		pc 210.00



Aide à ouvrir Softmaster

pour portes encastrées



Désignation	No. d'article		CHF
Aide à ouvrir Softmaster	650.100SM		pc 66.00



Détecteur de mouvement blanc

pour ALU 100 NEO PRO ET3 Bois/Verre



Désignation	No. d'article		CHF
Détecteur de mouvement blanc	650.002-2126W		pc 450.00



Magic Switch

interrupteur sans contact / pour ALU 100 NEO PRO ET3 Bois/Verre



Désignation	No. d'article		CHF
Magic Switch	650.ET3-MS		pc 360.00

Rail de roulement ALU 100 & ALU 150

Aluminium F1

pour montage murale et au plafond / non percé



Désignation	No. d'article	H	I	H	☒	CHF
Rail de roulement ALU 100 & ALU 150	510.T355/2000mm	2000	39.5	35.5	10/10	pc 105.00
Rail de roulement ALU 100 & ALU 150	510.T355/3000mm	3000	39.5	35.5	10/10	pc 158.00
Rail de roulement ALU 100 & ALU 150	510.T355/4000mm	4000	39.5	35.5	10/10	pc 210.00



Profil porteur ALU 100 & ALU 150

Aluminium F1

pour cadre de 16mm



Désignation	No. d'article	H	I	H	☒	CHF
Profil porteur ALU 100 & ALU 150	510.W215/2000mm	2000	39.5	21.5	10/10	pc 72.00
Profil porteur ALU 100 & ALU 150	510.W215/3000mm	3000	39.5	21.5	10/10	pc 108.00
Profil porteur ALU 100 & ALU 150	510.W215/4000mm	4000	39.5	21.5	10/10	pc 143.00



Profil porteur ALU 100 & ALU 150

Aluminium F1



Désignation	No. d'article	H	I	H	☒	CHF
Profil porteur ALU 100 & ALU 150	510.W254/2000mm	2000	39.5	7.5	10/10	pc 60.50
Profil porteur ALU 100 & ALU 150	510.W254/3000mm	3000	39.5	7.5	10/10	pc 91.00
Profil porteur ALU 100 & ALU 150	510.W254/4000mm	4000	39.5	7.5	10/10	pc 121.00



Profil porteur ALU 100 & ALU 150

Aluminium F1



Désignation	No. d'article	H	I	H	☒	CHF
Profil porteur ALU 100 & ALU 150	510.W255/2000mm	2000	39.5	17.5	10/10	pc 63.50
Profil porteur ALU 100 & ALU 150	510.W255/3000mm	3000	39.5	17.5	10/10	pc 96.00
Profil porteur ALU 100 & ALU 150	510.W255/4000mm	4000	39.5	17.5	10/10	pc 127.00



Profil adaptateur ALU 100

Aluminium F1

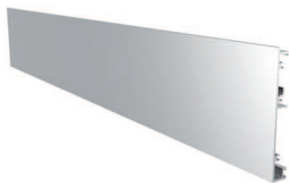
pour ALU 100 NEO PRO ET3 Bois/Verre



Désignation	No. d'article	H	I	H	☒	CHF
Profil adaptateur ALU 100	510.W258/2000mm	2000	39.5	10	10/10	pc 63.00
Profil adaptateur ALU 100	510.W258/3000mm	3000	39.5	10	10/10	pc 94.00
Profil adaptateur ALU 100	510.W258/4000mm	4000	39.5	10	10/10	pc 125.00



Montage avec profil de cache 510.B259 + 510.B261

**Profil de cache ALU 100**

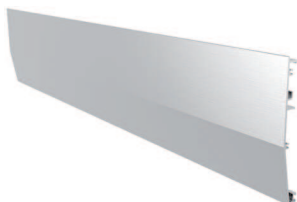
Aluminium F1

pour ALU 100 NEO PRO ET3 Bois et ALU 100 NEO PRO Verre



Désignation	No. d'article	H	I	H	☒	CHF
Profil de cache ALU 100	510.B259/2000mm	2000	85	7	10/10	pc 57.00
Profil de cache ALU 100	510.B259/4000mm	4000	85	7	10/10	pc 114.00

pour ET3 bois montage avec profil adaptateur 510.W258

**Profil de cache ALU 100**

Aluminium F1

pour ALU 100 NEO PRO ET3 Verre



Désignation	No. d'article	H	I	H	☒	CHF
Profil de cache ALU 100	510.B261/3000mm	3000	110	7	10/10	pc 145.00

Montage avec profil adaptateur 510.W258

**Profil dormant ALU 100 & ALU 150**

Aluminium F1



Désignation	No. d'article	H	I	H	☒	CHF
Profil dormant ALU 100 & ALU 150	510.Z215/1000mm	1000	17.5	16	10/10	pc 26.50
Profil dormant ALU 100 & ALU 150	510.Z215/2000mm	2000	17.5	16	10/10	pc 53.00

Montage avec profil porteur 510.W215

**Jeu de cache ALU 100 & ALU 150**

Aluminium F1



Désignation	No. d'article	☒	CHF
Jeu de cache ALU 100 FX	510.W254/T380	10/5	pc 50.00
Jeu de cache ALU 100 FX	510.W254/W254/T380	10/5	pc 50.00
Jeu de cache ALU 100 FX	510.W255/T380	10/5	pc 50.00
Jeu de cache ALU 100 & ALU 150	510.B256/T355/B256	10/5	pc 50.00
Jeu de cache ALU 100 & ALU 150	510.B380/T355/B380	10/5	pc 50.00
Jeu de cache ALU 100 & ALU 150	510.W215/T355/B256	10/5	pc 50.00
Jeu de cache ALU 100 & ALU 150	510.W215/T355/B380	10/5	pc 50.00
Jeu de cache ALU 100 & ALU 150	510.W254/T355/B256	10/5	pc 50.00
Jeu de cache ALU 100 & ALU 150	510.W254/T355/B259	10/5	pc 50.00
Jeu de cache ALU 100 & ALU 150	510.W254/T355/B380	10/5	pc 50.00
Jeu de cache ALU 100 & ALU 150	510.W254/W254/T355/B256	10/5	pc 50.00
Jeu de cache ALU 100 & ALU 150	510.W255/T355/B256	10/5	pc 50.00
Jeu de cache ALU 100 & ALU 150	510.W255/T355/B259	10/5	pc 50.00
Jeu de cache ALU 100 & ALU 150	510.W255/T355/B380	10/5	pc 50.00
Jeu de cache ALU 100 & ALU 150	510.W254/T355/W258/B259	10/5	pc 50.00
Jeu de cache ALU 100 & ALU 150	510.W255/T355/W258/B259	10/5	pc 50.00
Jeu de cache ALU 100 & ALU 150	510.W254/T355/W258/B261	10/5	pc 50.00

Garniture pour porte coulissante en verre Série Ten square

Acier inox satiné

Largeur de porte: 600 bis 900 mm / poids max. 60 kg / épaisseur 8-12 mm / rail 20x1650 mm en acier inox massif



Désignation	No. d'article	CHF
Garniture pour porte coulissante en verre	73.120	Gt 465.00



Garniture pour porte coulissante en verre Série Ten round

Acier inox satiné

Largeur de porte: 600 bis 900 mm / poids max. 60 kg / épaisseur 8-12 mm / rail 20x1650 mm en acier inox massif



Désignation	No. d'article	CHF
Garniture pour porte coulissante en verre	73.122	Gt 465.00



Garniture pour porte coulissante en verre Série Charriot

Aluminium / Inox finish

Largeur de porte: 600 bis 900 mm / poids max. 60 kg / épaisseur 8-12 mm / rail 1700 mm



Désignation	No. d'article	CHF
Garniture pour porte coulissante en verre	51.124	Gt 250.00



Garniture pour porte coulissante en verre Série Charriot

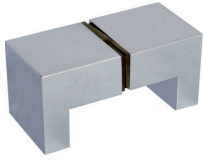
Velours Black

Largeur de porte: 600 bis 900 mm / poids max. 60 kg / épaisseur 8-12 mm / rail 1700 mm



Désignation	No. d'article	CHF
Garniture pour porte coulissante en verre	590.124	Gt 275.00



**Boutons pour portes de douche**

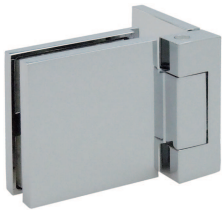
Zinc chromé poli
pour verre de 8-12 mm / perçage du verre 10 mm

Désignation	No. d'article	H	I	H	Ø	CHF
Boutons pour portes de douche	46.1518	30	30	30	10	Pr 60.00

**Charnières pour portes de douche**

Zinc chromé poli
pour verre de 8 mm / 180°

Désignation	No. d'article	H	I	H	CHF
Charnière pour portes de douche	46.980 G	134	60	6.5	pc 155.00

**Charnières pour portes de douche**

Zinc chromé poli
pour verre de 8 mm / 90° / W/I = ouverture vers l'intérieur

Désignation	No. d'article	H	I	H	CHF
Charnière pour portes de douche	46.980 W	81	60	6.5	pc 130.00
Charnière pour portes de douche	46.980 W/I	81	60	6.5	pc 130.00

**Equerres**

Zinc chromé poli
pour verre de 8 mm / 90°

Désignation	No. d'article	H	I	H	CHF
Equerre	46.981 G	60	60	6.2	pc 130.00

**Equerres**

Zinc chromé poli
pour verre de 8 mm / 90°

Désignation	No. d'article	H	I	H	CHF
Equerre	46.981 W	60	60	6.2	pc 105.00

**Boutons pour portes de douche**

Acier inox satiné
pour verre de 8-12 mm / perçage du verre 13 mm

Désignation	No. d'article	H	I	H	Ø	CHF
Boutons pour portes de douche	73.946	52	52	48	12	Pr 110.00

**Barre telescopique**

Acier inox poli

Désignation	No. d'article	□	CHF
Barre telescopique	76.900/1050 G	19	pc 225.00
Barre telescopique	76.900/1330 G	19	pc 255.00

**Barre telescopique**

Acier inox poli

Désignation	No. d'article	□	CHF
Barre telescopique	76.901/1000 W	19	pc 210.00
Barre telescopique	76.901/1150 W	19	pc 230.00